



***Profielchets***

***Directeur Zorg (Intramuraal Ouderenzorg)***



## Zorggroep Almere

Zorggroep Almere biedt eerstelijnszorg in gezondheidscentra, op de huisartsenpost en in thussituaties. Wanneer het thuis niet meer lukt, kunnen mensen terecht in één van de woonzorgcentra. De Zorggroep biedt zorg en behandeling in alle fasen van het leven: verloskunde, jeugdgezondheidszorg, huisarts, apotheek, wijkverpleging, fysiotherapie, geriatrische revalidatie en intramuraal ouderenzorg. Zorggroep Almere is daarmee een bijzondere organisatie die preventie, zorg, wonen, welzijn en behandeling biedt aan de inwoners van Almere in de eerste lijn en in woonzorgcentra.

De zorg en behandeling wordt geboden vanuit een sterke organisatie, door circa 2600 medewerkers die dat met aandacht en toewijding doen. Naast persoonsgebonden hulp ondersteunt Zorggroep Almere de samenleving bij het vitaal en veerkrachtig houden van de stad. Omdat gezondheid en kwaliteit van leven niet alleen gaan over het lichamelijk of geestelijk welzijn, maar ook samenhangen met zingeving, meedoen en je goed voelen in het dagelijks leven. De Zorggroep neemt op regionaal en op buurtniveau deel aan netwerken met de gemeente, welzijnsinstellingen, ggz, woningcorporaties, onderwijs, ziekenhuis en zorgverzekeraars.

Het is de missie van Zorggroep Almere dat alle inwoners van Almere zich ondersteund voelen bij de zorg voor hun gezondheid, in elke fase van het leven. Daartoe stelt Zorggroep Almere een breed en kwalitatief hoogstaand palet aan diensten beschikbaar, werkt samen met partners in de gemeente en is altijd dichtbij.

Zorggroep Almere kent acht disciplines die zorg en behandeling bieden aan inwoners van Almere. De inrichting van de organisatie is zodanig dat elke discipline een directeur heeft die verantwoording aflegt aan de raad van bestuur. Directie, management en medewerkers worden bij hun werk ondersteund door de afdelingen Finance en Control, Human Resources (HR), ICT, Vastgoed en Facilitair en het Bestuursbureau.

De medezeggenschap voor cliënten en verwanten is georganiseerd via wijkcliëntenraden en de centrale cliëntenraad. Zij denken mee over de kwaliteit van de zorg- en dienstverlening en geven gevraagd en ongevraagd advies aan het management. De medewerkers hebben medezeggenschap via de ondernemingsraad (OR).

## Ontwikkelingsfase van de organisatie

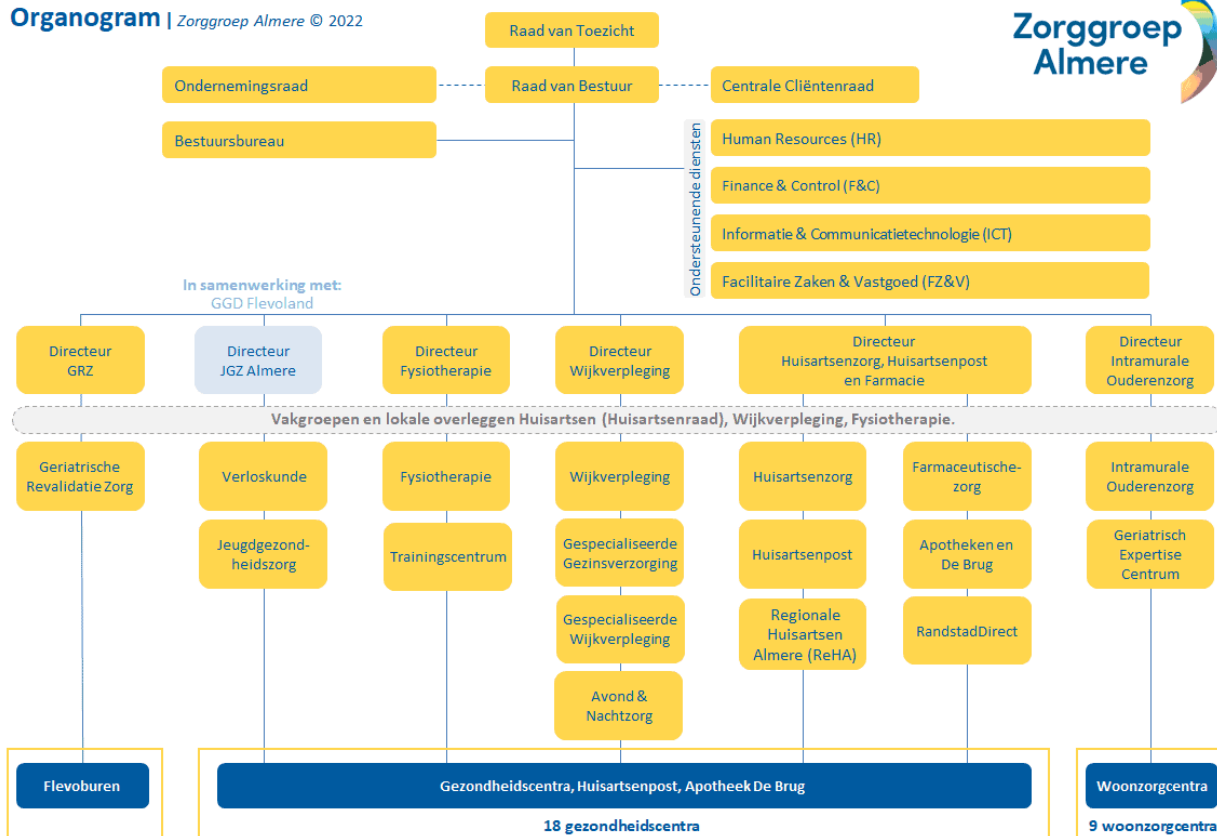
Zorggroep Almere levert hoge kwaliteit zorg, wat zich uit in hoge waarderingen van cliënten, positieve beoordelingen van accreditaties en toezicht en een sterke reputatie in de regio bij de verschillende stakeholders. De afgelopen periode is echter ook duidelijk geworden dat Zorggroep Almere kampt met teruglopende resultaten en staat voor een serieuze veranderingsopgave op



strategisch, operationeel en financieel gebied. De organisatie heeft daarmee een belangrijke uitdaging om de continuïteit van zorgverlening voor de regio te waarborgen, zowel vanuit financieel oogpunt als vanuit kwaliteit van zorg.

Om te komen tot herstel wordt een meerjarenherstelplan uitgewerkt dat voor de RvB, het directieteam en de medewerkers de komende jaren leidend zal zijn. Het directieteam vormt met de benodigde executiekracht en leiderschap gezamenlijk de spil voor de verandering. Voorwaarde voor het slagen van het herstelplan is dan ook dat het team zodanig is samengesteld dat de directeuren met de juiste bagage de strategische en operationele verbeteringen in de verschillende onderdelen weten te realiseren en daarmee de toekomstbestendigheid van de Zorggroep als geheel. Daarbij steeds in afstemming en samenwerking met elkaar en de raad van bestuur.

Organogram | Zorggroep Almere © 2022



Meer informatie is te vinden op [www.zorggroep-almere.nl](http://www.zorggroep-almere.nl)



## Directeur Zorg Intramuraal Ouderenzorg

De Intramurale Ouderenzorg is de grootste discipline binnen Zorggroep Almere met een omzet van circa 63 miljoen. De zorg wordt geboden in tien woon-zorgcentra en een geriatrisch expertisecentrum door 1137 medewerkers en enkele honderden vrijwilligers.

De raad van bestuur komt graag in contact met een stevige Directeur Intramuraal Ouderenzorg voor Zorggroep Almere, die integraal verantwoordelijk is voor de aansturing van de discipline Intramurale Ouderenzorg. Als directeur ontwikkel je binnen de kaders van het strategisch concernbeleid het beleid voor de eigen discipline en draag je zorg voor de vertaling naar tactisch beleid. De operationele aansturing valt onder de verantwoordelijkheid van 13 teammanagers. Je stuurt op resultaat, geeft vertrouwen en verantwoordelijkheid aan de medewerkers en draagt bij aan een positieve organisatiecultuur die gericht is op samenwerking binnen de discipline, binnen de Zorggroep als geheel en met partners in de regio.

Als lid van de directieraad ben je medeverantwoordelijk voor het functioneren van de Zorggroep als geheel. Je levert een belangrijke en actieve bijdrage aan het vormen van een sterk directieteam waarin de komende jaren nauw wordt samengewerkt en gezamenlijk strak aan de wind wordt gestuurd op basis van de vastgestelde strategie en de financiële kaders.

Je hebt een belangrijke strategische taak om de samenwerking met regionale partners op te pakken en het boegbeeld te zijn binnen je verantwoordelijkheidsgebied namens Zorggroep Almere.

### Functie-eisen

- Afgeronde opleiding op academisch niveau, aangevuld met een relevante managementopleiding;
- Stevige integrale leidinggevende ervaring en competenties, verkregen in eindverantwoordelijke positie in een complexe organisatie in de gezondheidszorg;
- Ervaring in het sturing geven aan en implementeren van complexe verandertrajecten;
- Kunnen schakelen tussen zorgprocessen in samenhang met productie en bedrijfsvoering;
- Visie en een strategische blik; in staat om actuele ontwikkelingen in de zorg te vertalen naar kansen voor de organisatie;
- Gericht op zowel interne als externe samenwerking;
- Bedrijfsmatig sterk en financieel onderlegd;
- Een stimulerende en krachtige stijl van leidinggeven, met aandacht voor de inbreng van medewerkers;
- Organisatiesensitief, goed ontwikkeld gevoel voor bestuurlijke, ambtelijke en politieke verhoudingen, zowel in- als extern;



- Uitstekend onderhandelaar met aantoonbare ervaring in het succesvol opbouwen en onderhouden van duurzame relevante netwerkcontacten;
- Een teamspeler pur sang met een zelfreflecterend vermogen.

### **Arbeidsvoorwaarden**

Het betreft een tijdelijk dienstverband van 3 jaar. De arbeidsvoorwaarden zijn in overeenstemming met de zwaarte van de functie. Inschaling vindt plaats op basis van de CAO VVT, schaal 80.

### **Procedure**

De procedure wordt begeleid door Guusje van der Schoot van Van der Vliet & Van der Schoot Executive Search te Amsterdam.

- De voorselectiegesprekken worden gevoerd op het kantoor van Van der Vliet & Van der Schoot op 12 juni;
- De selectie- en adviesgesprekken vinden plaats bij Zorggroep Almere in de week van 19 juni;
- In het eindstadium van de selectieprocedure zullen van benoembare kandidaat referenties worden ingewonnen.

***Sollicitaties uiterlijk 8 juni graag via [guusje@vandervlietvanderschoot.nl](mailto:guusje@vandervlietvanderschoot.nl)***

### **Contactpersoon**

Guusje van der Schoot: 06 53669672

[guusje@vandervlietvanderschoot.nl](mailto:guusje@vandervlietvanderschoot.nl)

Van der Vliet & Van der Schoot

[www.vandervlietvanderschoot.nl](http://www.vandervlietvanderschoot.nl)

